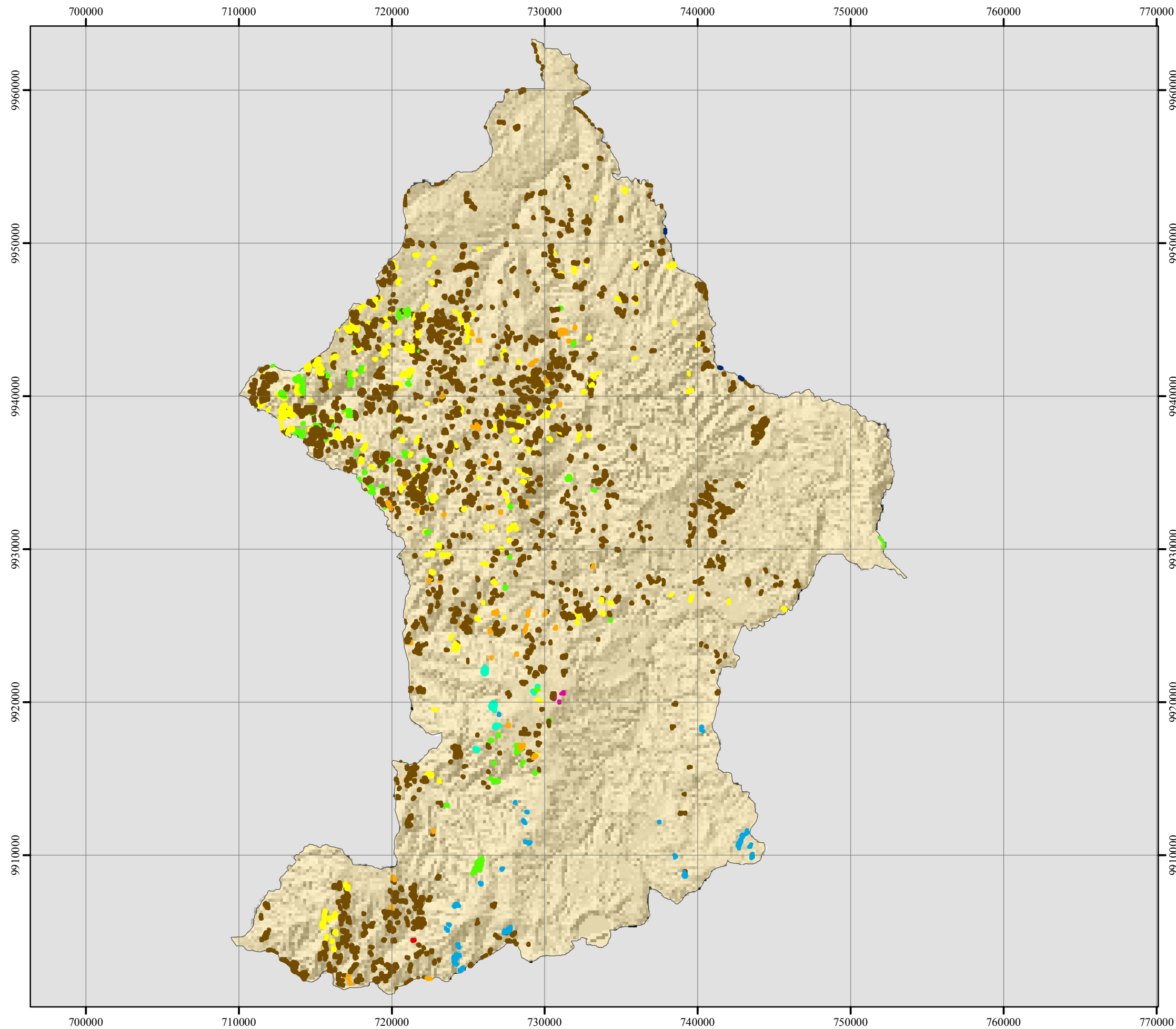


MAPA DE DEFORESTACIÓN (ENTRE AÑOS 2000 Y 2008) DEL CANTÓN SIGCHOS



 GOBIERNO AUTÓNOMO DESCENTRALIZADO MUNICIPAL DEL CANTÓN SIGCHOS		
ACTUALIZACIÓN DE PLAN DE DESARROLLO Y ORDENAMIENTO TERRITORIAL		
CONTENIDO: MAPA DE DEFORESTACIÓN (ENTRE AÑOS 2000 Y 2008) DEL CANTÓN SIGCHOS		
ELABORADO POR: Ing. Nadya Serrano	ESCALA DE TRABAJO: 1 : 50 000	FECHA DE ELABORACIÓN: MARZO 2015
PROYECCIÓN Y SISTEMA DE COORDENADAS: UTM, WGS84 Zona 17 Sur		FUENTE: MAE